

AL-8MP2 Прибор оповещения и управления эвакуацией с встроенным усилителем мощности

Предназначен для создания многофункциональной системы, сочетающей в себе функции СОУЭ с 3-го по 5-й тип, трансляции сообщений службы ГО и ЧС, информацио-рекламных объявлений и музыкальных программ.

Представляет собой моноблок, в который уже заложены все необходимые функции для создания полноценной системы оповещения 3-го типа.

В базовую комплектацию прибора входит: бесперебойный блок питания, зарядное устройство, усилитель мощности, пульт индикации и управления, микрофон оператора с тангентой, коммутатор входных и выходных сигналов, цифровой модуль записанных сообщений.

Функциональные возможности:

Функции СОУЭ:

- До 8 управляемых зон оповещения.

В базовой комплектации прибор имеет выход для подключения только одной линии связи с оповещателями.

При использовании разветвителей (зональных коммутаторов) AL-RU, количество управляемых зон оповещения может быть увеличено до восьми.

- Мощность аудио тракта системы неограниченна.

В прибор интегрирован цифровой трансляционный усилитель мощностью 250 Вт с выбираемым напряжением в линии речевых оповещателей 25/70/100 В. Дальнейшее наращивание мощности аудио тракта системы производится с помощью усилителей мощности AL-250PA.

- До 72 записанных сообщений с высоким качеством звучания.

В прибор интегрирован цифровой модуль хранения и воспроизведения тревожных сообщений в формате mp3. Длительность сообщений практически неограниченна.

- Управление эвакуацией в автоматическом, полуавтоматическом и ручном режимах.

В автоматическом режиме обеспечивает управление системой оповещения согласно программным установкам, заранее записанным в него с помощью специального программного обеспечения входящего в комплект поставки (AlphaConfig2 - рис. 1). Прибор имеет 8 контролируемых входов для автоматического запуска СОУЭ. Для каждого входа активации системы может быть запрограммирован определенный алгоритм (сценарий) оповещения. Каждый алгоритм может состоять из нескольких (от 1 до 8) этапов развития сценария оповещения и представляет собой последовательность требуемых действий системы (трансляция определенного текста сообщения в нужные зоны оповещения, включение/выключение приборов управления внешними устройствами) для каждого этапа, с целью реализации планов безопасной эвакуации людей при пожаре.

В полуавтоматическом режиме обеспечивает запуск выбранного оператором записанного сообщения и подачу его в любую зону (зоны) оповещения при помощи встроенного пульта расположенного на лицевой панели прибора.

В ручном режиме управления обеспечивает подачу «живых» оперативных объявлений с встроенного ручного микрофона оператора и с внешних пультов операторов AL-C8F в любую зону (зоны) оповещения.

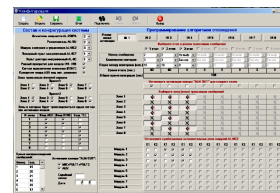
- Блокировка автоматики. Прибор обеспечивает возможность блокировки автоматического режима оповещения с лицевой панели прибора управления или с помощью активации внешнего входа «Блокировка автоматики».

- Сопряжение СОУЭ со службой оповещения ГО и ЧС.

Прибор имеет специализированный приоритетный аудио вход (AUX) для сопряжения с аппаратурой службы оповещения ГО и ЧС и трансляции чрезвычайных сообщений в предустановленную зону (зоны) оповещения. Так же этот вход может быть использован для интеграции объектовой системы оповещения с многозонной распределенной СОУЭ.

- Организация удаленных постов мониторинга и управления системой оповещения.

К прибору можно подключить до 2-х микрофонных пультов оператора (диспетчера) AL-C8F. Каждый пульт позволяет оперативно получать информацию о состоянии СОУЭ и управлять процессом эвакуации в ручном режиме.



(рис. 1)

- Управление и мониторинг состояния внешних (удаленных) устройств.

Для регистрации неисправности внешних устройств (БП, ППУ и т.п.) которые могут входить в состав СОУЭ, прибор имеет специализированный вход «SUP», а также возможность подключения до 8 периферийных модулей AL-MC2. При использовании этих модулей прибор осуществляет мониторинг состояния и управление внешними устройствами (аварийное освещение, замки эвакуационных выходов, приборы управления эвакуационными знаками пожарной безопасности, строб вспышками и т.п.). Так же прибор имеет контролируемый выход «ALM» для активации внешних устройств управляющим напряжением 24 В.

- Встроенный бесперебойный блок питания.

В прибор интегрирован бесперебойный блок питания с зарядным устройством для АКБ. В корпусе прибора предусмотрен отсек для установки АКБ.

- Автоматический контроль состояния системы оповещения.

В приборе реализована функция автоматического контроля исправности основных узлов, линий запуска СОУЭ, тракта звукоусиления, источников питания, линий связи с оповещателями, состояния компонентов системы и межблочных соединений.

- Вывод информации о состоянии СОУЭ на ППУ и во внешние цепи.

Имея функцию самодиагностики состояния основных узлов и компонентов системы прибор управления получает информацию о состоянии компонентов по контролируемым линиям связи и осуществляет вывод извещений о состоянии системы на лицевую панель, пульта операторов (диспетчеров) и во внешние цепи (контакты реле и цифровые линии связи - ПК, АРМ и т.п) с ведением журнала событий.

Функции Public Address:

- Трансляция объявлений с выбором зон через пульта диктора (коммерческое вещание).

К прибору можно подключить до 2-х микрофонных пультов диктора AL-C8. Пульта позволяют подавать различные информационные объявления в любую зону (зоны) вещания. В приборе предусмотрен перезаписываемый сигнал привлечения внимания (GONG) перед объявлением.

- Трансляция сигналов от различных аудио источников.

Прибор имеет симметричный, гальванически развязанный аудио вход "TEL". Этот вход может использоваться для подключения различных устройств радиотелефонии, телефонии, технологической, поисковой связи и т.п. Аудио сигнал, поступающий на вход "TEL" будет транслироваться в предустановленную зону (зоны) вещания.

- Трансляция фоновой музыки.

В приборе предусмотрен симметричный вход "BGM" с гальванической развязкой для подключения различных источников фоновой музыки. Прибор позволяет запрограммировать два пресета выбранных зон для трансляции фоновой музыки. Оперативное переключение пресетов осуществляется путем активации входа "PRST".

- Трансляция сигналов типа "Школьный звонок", "Вызов", "Начало/окончание работ" и т.п.

Прибор имеет вход "RING", при активации которого, в предустановленных зонах вещания будет звучать записанный в приборе спец-сигнал. К этому входу может быть подключен таймер и/или любое устройство дистанционного пуска (тумблер, кнопка и т.п.).

Основные варианты конфигурации системы оповещения на базе ППУ AL-8MP2

