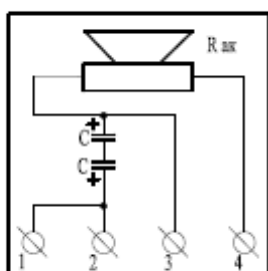


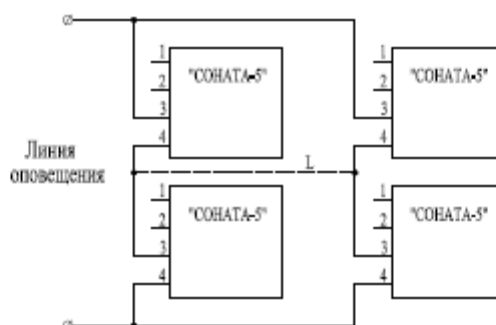
Схема электрическая
оповещателя речевого «Соната-5-Л»



R ак – 4 Ом или 8 Ом (определяется при заказе).

C – конденсатор электролитический типа К50-35 470 мкФ х 16В

Схема подключения акустических систем к приборам управления типа «СОНАТА-К»,
«СОНАТА-К исп.2», «ОРФЕЙ» и аналогичным.



L – дополнительная соединительная линия, служит для удобства разводки линии оповещения.
Возможно подключение без дополнительной соединительной линии.