



РУКОВОДСТВО ПО ЭКСПЛУАТАЦИИ ГИБРИДНОГО DVR

1. Режим работы (режим DVR, смешанный режим, режим NVR)

Шаг 1: правой кнопкой мыши кликните "режим канала";

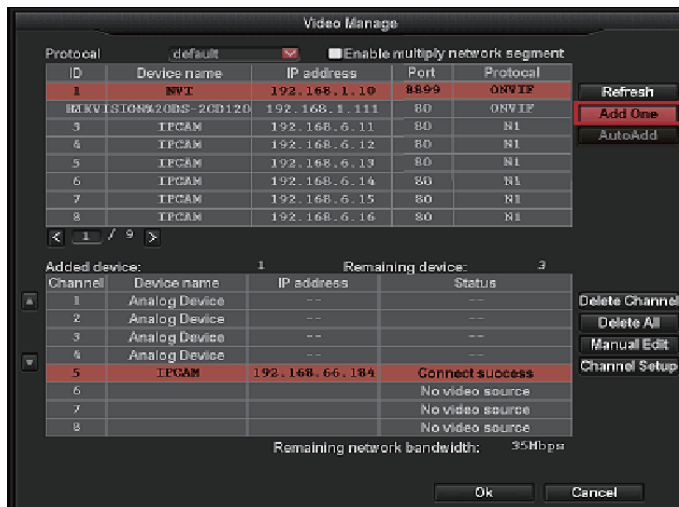
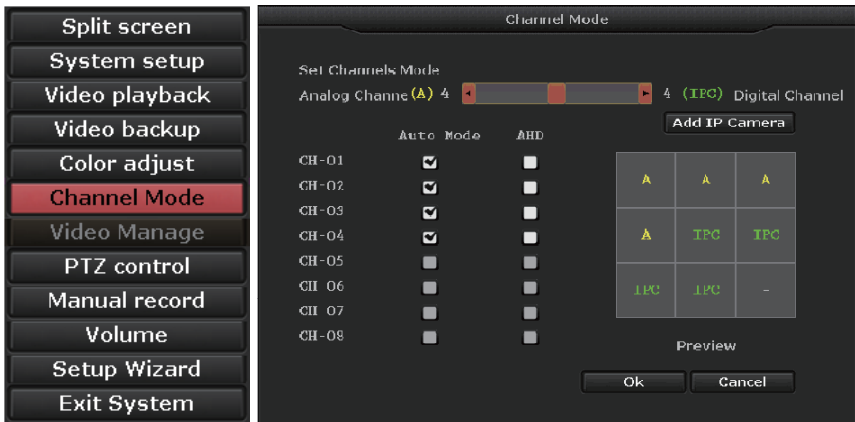
Шаг 2: выберите соответствующий режим работы канала (IP, AHD, TVI, CVBS)

Передвигая мышью ползунок, можно задать количество аналоговых и цифровых камер DVR, после завершения настройки нажмите ОК, чтобы сохранить.

Подсказка: По умолчанию устройство настроено в режиме аналогового регистратора. Для добавления IP камер, необходимо, перемещая ползунок в меню «Режим каналов», выбрать необходимое количество подключаемых IP камер и сохранить.

После этого регистратор перезагрузится и будет доступен в гибридном режиме.

DVR по умолчанию настроен в аналоговом режиме, он может автоматически идентифицировать аналоговые (CVBS), AHD и TVI камеры. Если по каким-то причинам DVR не может определить вид камеры, можно вручную установить нужный режим работы канала (AHD/TVI/CVBS).



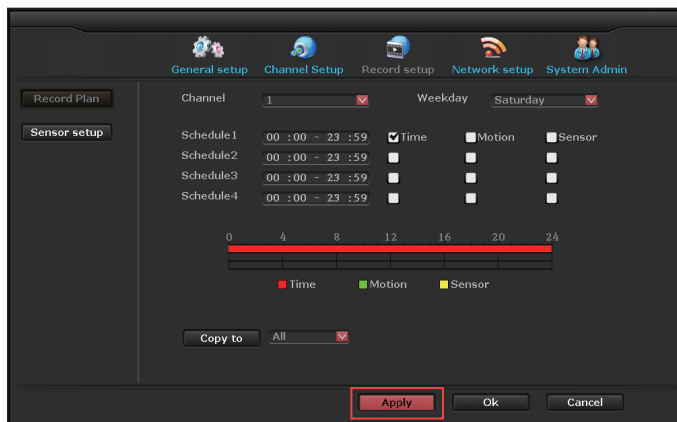
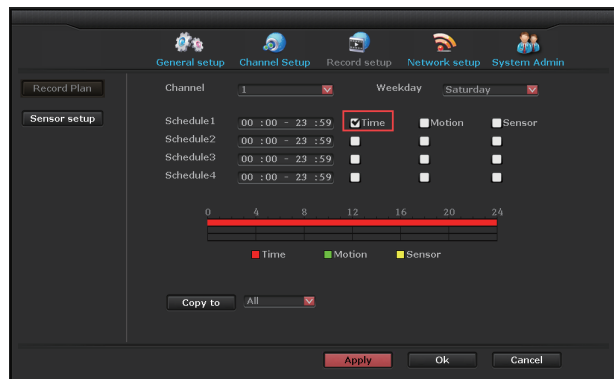
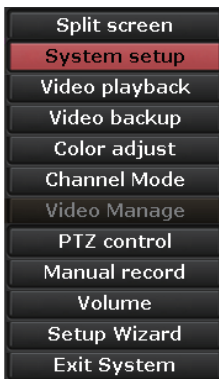
2. Воспроизведение

Шаги: Щелкните правой кнопкой мыши в главном меню -> нажмите Воспроизведение видео -> выберите Ручной поиск -> нажмите кнопку Поиск, появится список записей -> задайте определенное время -> нажмите кнопку воспроизведения



4. Настройка записи

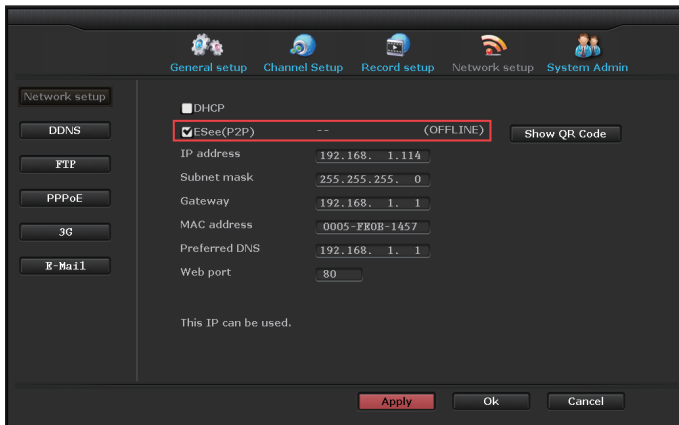
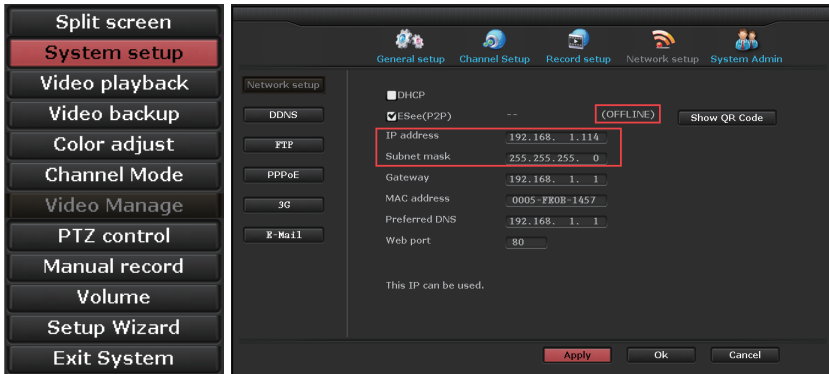
Шаг: Щелкните правой кнопкой мыши в главном меню -> Настройка системы -> Настройка записи -> задайте время -> выбрать время, выбрать каналы, на которые надо скопировать -> нажмите Копировать -> нажмите кнопку Да, чтобы сохранить настройки. Совет: Перед тем как установить настройки записи, пожалуйста, убедитесь, что в DVR установлен отформатированный жесткий диск.



5. Создание Esee ID

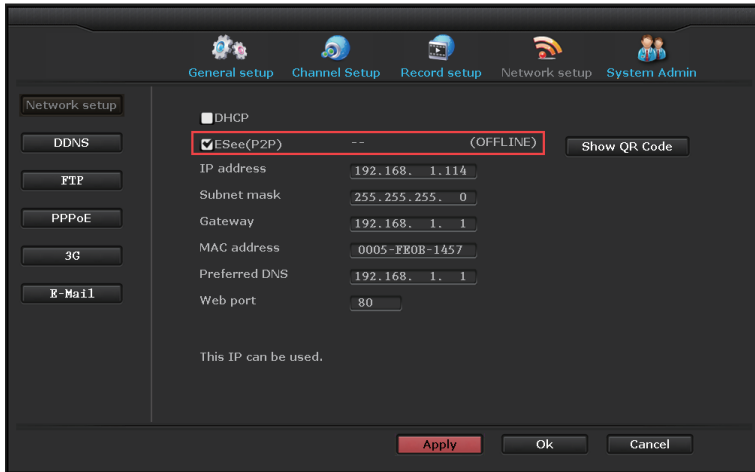
Перед созданием Esee ID, убедитесь, что DVR подключен к LAN.

Шаги: Щелкните правой кнопкой мыши в главном меню -> Настройка системы -> Настройка сети. Если пользователь знает настройки LAN, то присвойте регистратору свободный IP-адрес, введите значение маски и шлюза вручную, чтобы получить Esee ID. При подключении DVR к сети интернет будет сгенерирован идентификатор Esee (P2P).



Если пользователь не знает настройки локальной сети, или DVR находится в независимой сети, вы можете выбрать DHCP подключение, чтобы получить доступный IP-адрес. После того, как DVR получит IP-адрес, он сгенерирует Esee ID автоматически.





6. Доступ в локальной сети (LAN)

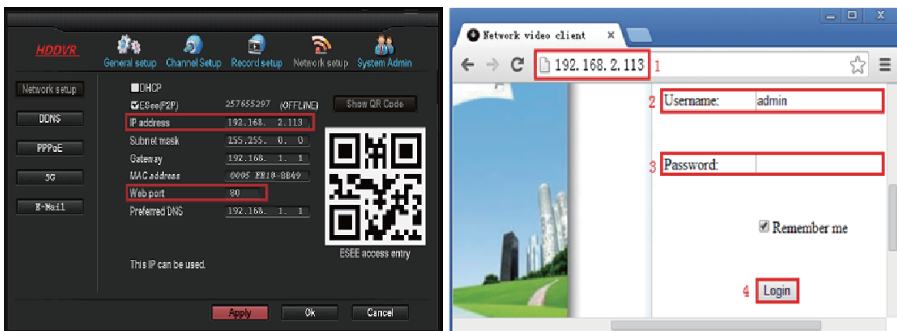
Доступ с помощью компьютера, который находится в одной сети с DVR.

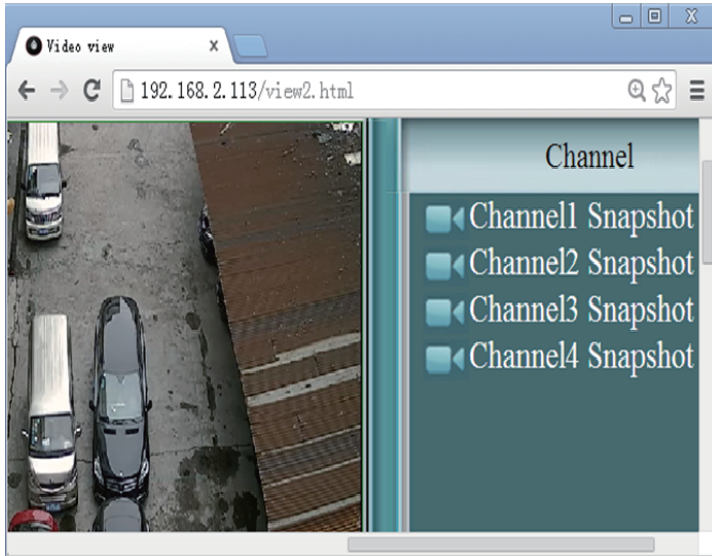
Шаг 1: Щелкните правой кнопкой мыши, в главном меню -> Настройка системы -> Настройка сети -> Проверьте IP адрес DVR и сохраните его.

Шаг 2: Доступ с помощью компьютера в локальной сети, введите IP-адрес видеорегистратора в браузере IE и порт (нет необходимости вводить, если порт 80), войдите в систему, введя имя (по умолчанию admin) пользователя и пароль (по умолчанию без пароля).

Шаг 3: Если все прошло успешно, вы увидите видео.

Советы: Пожалуйста, убедитесь, что DVR и компьютер находятся в одном сегменте сети.





7. Доступ через глобальную сеть (WAN)

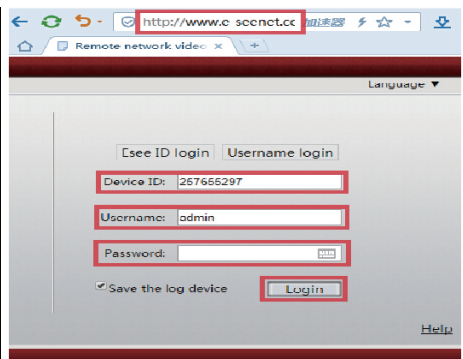
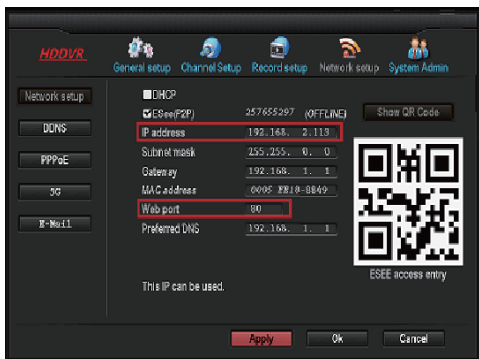
Доступ с помощью компьютера, который находится в другой сети с DVR

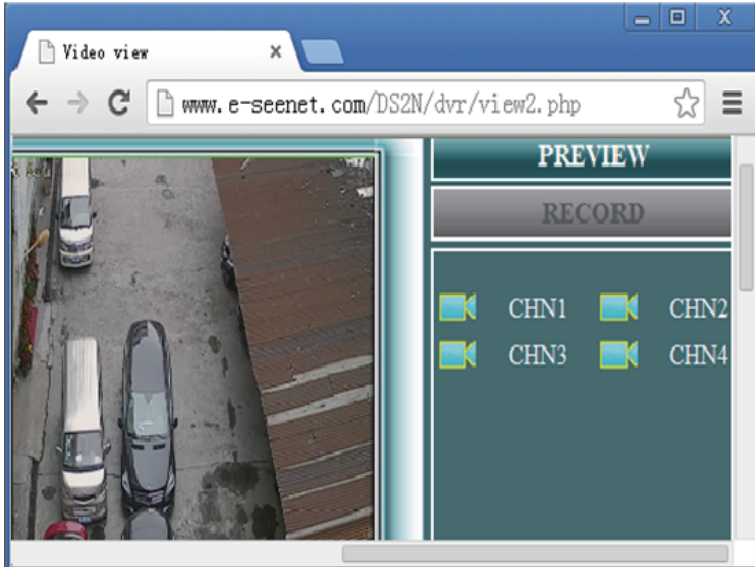
Шаг 1: Щелкните правой кнопкой мыши, в главном меню -> Настройка системы -> Настройка сети -> Проверьте Esee ID и сохраните его.

Шаг 2: Откройте браузер IE, введите в адресной строке www.e-seenet.com/help/download.php, также вводите Esee ID, имя пользователя (по умолчанию admin) и пароль (по умолчанию без пароля), а затем войдите и проверьте видео.

Шаг 3: Если все прошло успешно, вы получите видео.

Подсказки: Качество видео и плавность картинки зависит от скорости загрузки видеорегистратора и скорости загрузки компьютера, на каждый канал нужно выше 30 кб/с.

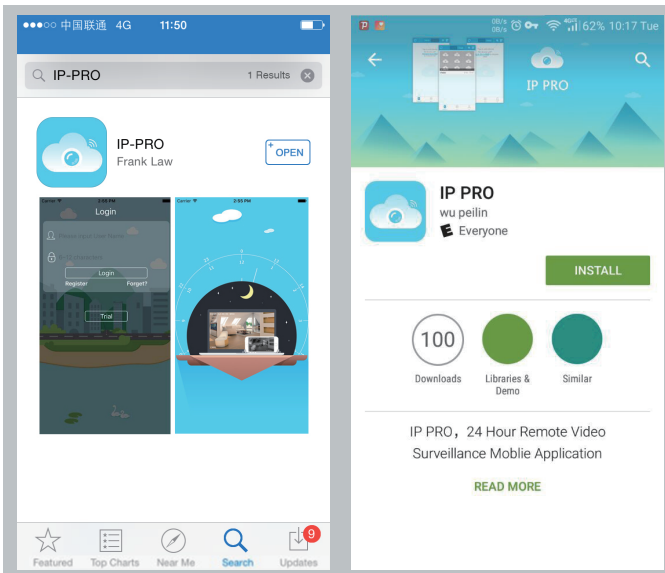




8. Загрузка и установка мобильного приложения

Способ 1: перейдите по ссылке <http://www.dvr163.com/download/indexm.php?p=ippro> в браузере мобильного телефона, нажмите «установить» для загрузки и установки APP.

Способ 2: Пожалуйста, отсканируйте QR-код в инструкции, для того чтобы загрузить мобильное приложение.



Приложение для iPhone

Приложение для Android

QR-код для загрузки приложения

9. Esee мобильное приложение (IP-PRO)

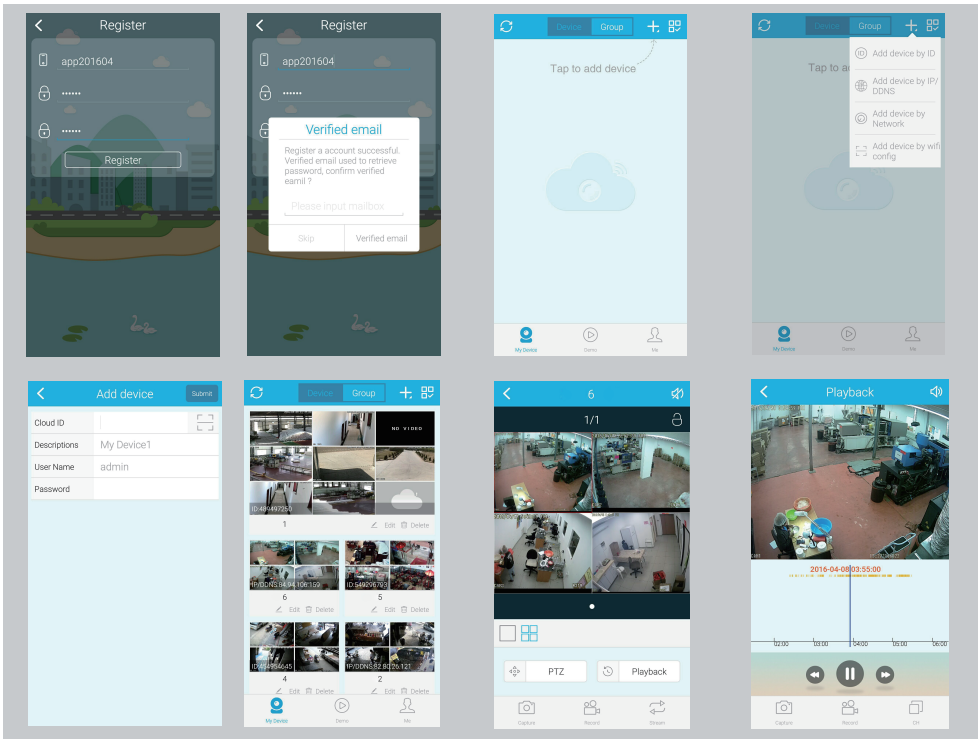
Шаг 1: Регистрация

Шаг 2: Подтверждение регистрации

Шаг 3: Добавление устройства

Шаг 4: Если устройство добавлено успешно, выберите номер канала, чтобы получить видео

Шаг 5: Удаленное воспроизведение



10. Управление видео

Шаг 1: правой кнопкой мыши кликните на "управление видео".

Шаг 2: нажмите кнопку "Обновить", там появятся IP камеры для добавления.

Шаг 3: Используйте мышь, чтобы выбрать соответствующие IP-камеры, а затем дважды щелкнуть мышью или нажмите кнопку "добавить", чтобы завершить добавление IP камеры.

Split screen
System setup
Video playback
Video backup
Color adjust
Channel Mode
Video Manage
PTZ control
Manual record
Volume
Setup Wizard
Exit System

Video Manage

Protocol: default Enable multiply network segment

ID	Device name	IP address	Port	Protocol
1	NVT	192.168.1.10	8899	ONVIF
2	BEKVISION%20DS-2CD120	192.168.1.111	80	ONVIF
3	IPCAM	192.168.6.11	80	NI
4	IPCAM	192.168.6.12	80	NI
5	IPCAM	192.168.6.13	80	NI
6	IPCAM	192.168.6.14	80	NI
7	IPCAM	192.168.6.15	80	NI
8	IPCAM	192.168.6.16	80	NI

Refresh
Add One
AutoAdd

Added device: 1 Remaining device: 3

Channel	Device name	IP address	Status
1	Analog Device	--	--
2	Analog Device	--	--
3	Analog Device	--	--
4	Analog Device	--	--
5	IPCAM	192.168.66.184	Connect success
6			No video source
7			No video source
8			No video source

Delete Channel
Delete All
Manual Edit
Channel Setup

Remaining network bandwidth: 35Mbps

Ok Cancel

Video Manage

Protocol: default Enable multiply network segment

ID	Device name	IP address	Port	Protocol
1	NVT	192.168.1.10	8899	ONVIF
2	BEKVISION%20DS-2CD120	192.168.1.111	80	ONVIF
3	IPCAM	192.168.6.11	80	NI
4	IPCAM	192.168.6.12	80	NI
5	IPCAM	192.168.6.13	80	NI
6	IPCAM	192.168.6.14	80	NI
7	IPCAM	192.168.6.15	80	NI
8	IPCAM	192.168.6.16	80	NI

Refresh
Add One
AutoAdd

Added device: 1 Remaining device: 3

Channel	Device name	IP address	Status
1	Analog Device	--	--
2	Analog Device	--	--
3	Analog Device	--	--
4	Analog Device	--	--
5	IPCAM	192.168.66.184	Connect success
6			No video source
7			No video source
8			No video source

Delete Channel
Delete All
Manual Edit
Channel Setup

Remaining network bandwidth: 35Mbps

Ok Cancel

